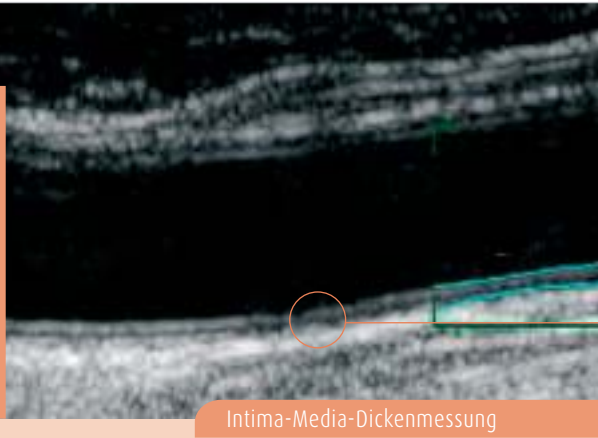


Herzinfarkt und Schlaganfall sind lebensverändernde Ereignisse mit oft schwerwiegenden Einschränkungen der Lebensqualität oder gar Todesfolge.

PIANO als Präventions- und Innovationsnetz Nassau-Oranien bietet Ihnen die nachfolgenden hochwertigen und innovativen Präventionsmaßnahmen als Vorsorge-Leistungen an:



Intima-Media-Dickenmessung

Erläuterung

# 1.

## „Arriba“-Risikoeinschätzung

Hiermit wird anhand bestimmter individueller Risikofaktoren Ihr „kardiovaskuläres Gesamtrisiko“ bestimmt.

Dieses errechnet die Wahrscheinlichkeit mit der Sie in den nächsten 10 Jahren einen Herzinfarkt oder Schlaganfall erleiden werden und vergleicht dieses Ergebnis mit der Wahrscheinlichkeit eines Gleichaltrigen ohne Risikofaktoren.

Die „Arriba“-Risikoeinschätzung, ein Entwicklungsprojekt der Universitäten Düsseldorf und Marburg dient zusammen mit den nachfolgenden Methoden als Grundlage für das weitere präventive oder therapeutische Vorgehen.

# 2.

## Intima-Media-Dickenmessung

Eine aussagekräftige Methode, sich die Veränderung der Gefäße direkt vor Ort anzusehen, ist die Intima-Media-Dickenmessung.

Hier wird mittels Ultraschall an der Halsschlagader an einer vorgegebenen Stelle die Innenwandverdickung (Intima-Media) des Gefäßes gemessen. Je größer die ermittelten Werte sind, desto höher ist das Risiko, in den nächsten Jahren einen Herzinfarkt oder Schlaganfall zu erleiden.

Die Intima-Media-Dickenmessung ist ungefährlich und besonders aussagekräftig bei Patienten mit Fettstoffwechselstörungen und Diabetes. Sie beurteilt vor allem Veränderungen der Makrozirkulation, also bereits eingetretene offensichtliche Gefäßwandschäden an größeren Gefäßen.

# 3.

## Funduskopie/AV-Ratio

Bei der Fundoskopie werden die Gefäße der Netzhaut zuerst mit einer hochauflösenden Kamera aufgenommen, vermessen und dann das Verhältnis des Arterien- zum Venendurchmesser, die sogenannte A/V-Ratio, bestimmt. Je enger die Arterien sind, desto höher ist das Risiko, in den nächsten Jahren einen Herzinfarkt oder Schlaganfall zu erleiden.

Die Messung am Auge eignet sich besonders für Patienten mit Bluthochdruck. Auch diese Messung ist gefahrlos und kann ohne Weittropfen der Pupillen erfolgen. Sie beurteilt vor allem Veränderungen der Mikrozirkulation, also Veränderungen an den kleinsten Endstromgefäßen.

Erläuterung

„Arriba“-Risikoeinschätzung

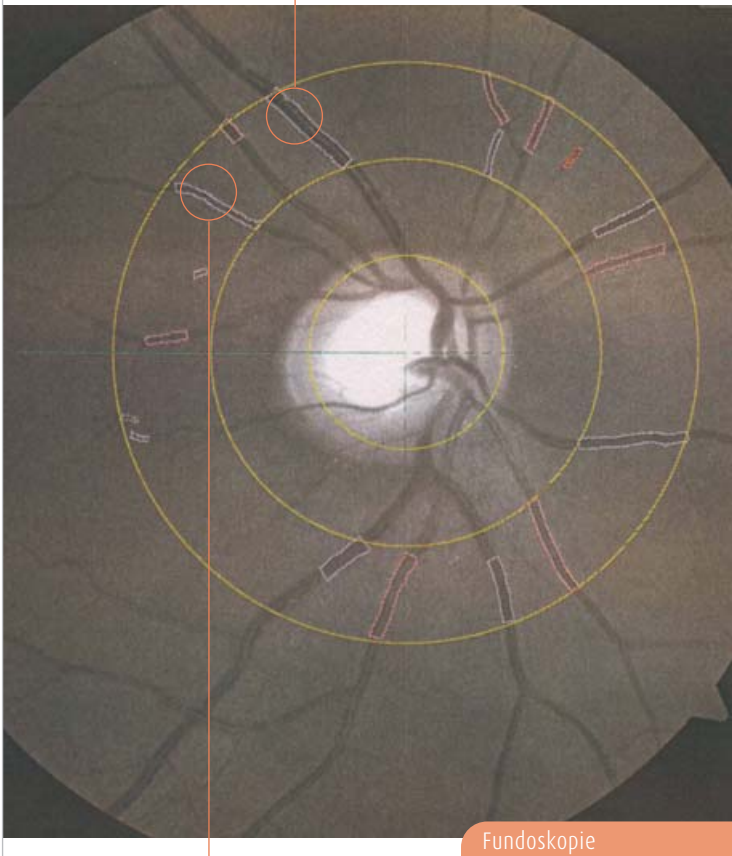
nese, siko:

ation über Präventionsmöglichkeiten

Maßnahmen	Relative Risikominderung	Individueller Platz
	ca. 35%	
ix pro Woche > 30 Minuten	ca. 35%	

Nähere Informationen erhalten sie über alle PIANO-Ärzte, die diese Methoden verwenden und über unsere Homepage [www.pianoeg.de](http://www.pianoeg.de) unter der Rubrik „Prävention und Innovation“.

Erläuterung



Erläuterung



**piano eG**  
Praeventions- und Innovations-Aerztenetz Nassau-Oranien  
Offheimer Weg 46a  
65549 Limburg an der Lahn

Tel. 06431 590998-0  
Fax 06431 590998-59

info@pianoeg.de  
www.pianoeg.de



Risikoeinschätzung  
für  
Herzinfarkt  
und  
Schlaganfall